

A szereléshez szükséges eszközök

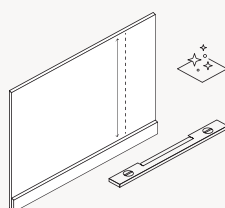


Alap rögzítés ragasztással



Hasznos tipp:

A Panel 3D LED világítással történő tökéletes összehatás érdekében a panelek alsó élét javasolt a padlószinhez igazítani (minden kollekciónak megfelelő megoldás).

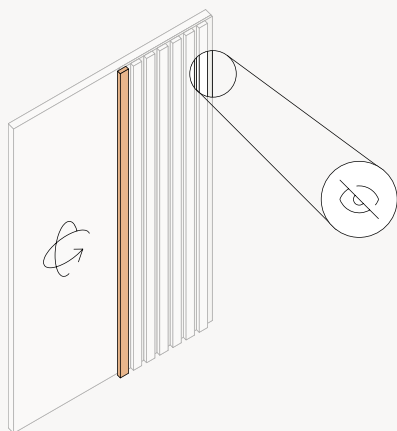


Tisztítsa meg és jelölje ki a szerelés helyét.



Hasznos tipp:

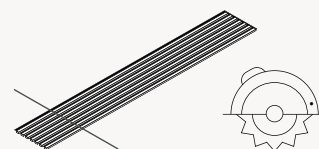
Ha azt szeretné, hogy a lamella a burkolat mindkét végén lezárt legyen, használjon öntapadós dekorlamellát, és ragassza fel a panel szélére.



Határozza meg a panel irányát:

Egyik oldalon zárt lamella, a másik oldalon hordozólap / filc található. Helyezze el úgy, hogy a láthatóbb falvégen a lamella legyen, a kevésbé feltűnő oldalon pedig a hordozólap.

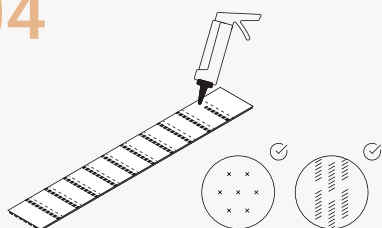
03



Szükség esetén vágja méretre a panelt

magasságban vagy szélességben (javasolt körfűrész használata).

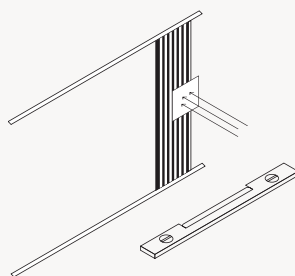
04



Vigye fel a ragasztót a panel hátoldalára

egyenletesen, pontokban vagy csíkokban.

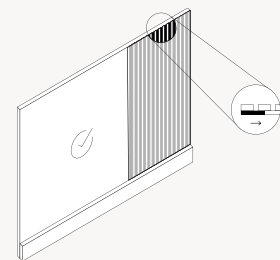
05



Helyezze fel a panelt a falra

ellenőrizze vízmértékkel, majd erősen nyomja a felülethez.

06



Távolítsa el a felesleges ragasztót

majd folytassa a további panelek felragasztását.